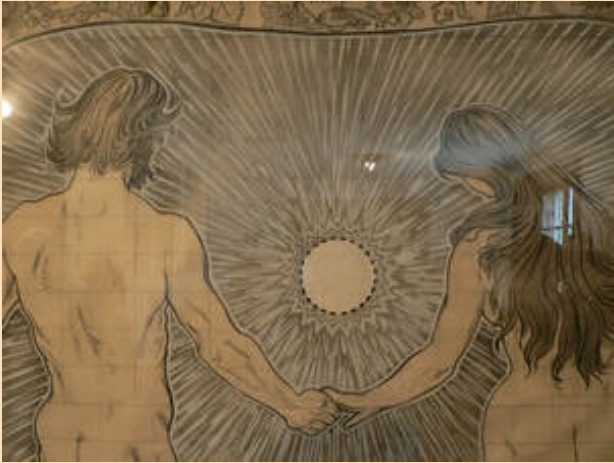


FEINSTOFFLICHE BEREICHE



GEISTIGE ASPEKTE

In einem zunehmend rational-technokratisch geprägten Umfeld, geniessen naturwissenschaftliche Sichtweisen einen allgemein höheren Stellenwert als emotionale und geistige Aspekte. Allerdings bleiben auch in einer modernen Naturwissenschaft zahlreiche Fragen offen und Zusammenhänge ungeklärt.

GEISTIGE ASPEKTE

Die moderne Naturwissenschaft verschafft sich ein fraktioniertes, aufgeteiltes Bild der Welt, in dem auf mikroskopischer Ebene immer detaillierteres Wissen zum Aufbau und den Funktionsweisen der Erde erworben wird. Allerdings bleiben dabei die verbindenden ganzheitlichen Aspekte dabei oft ausser Acht, sowie die geistigen und nicht messbaren Aspekte unserer natürlichen (und gebauten) Umwelt.

Als Brücke zu geistigen, philosophischen emotionalen Fragen des Seins bieten sich u.a. schamanische Rituale, der Einbezug von geschichtlichen Vorprägungen eines Ortes und andere Einflüsse auf die geistig-spirituelle Situation eines Ortes an. Diese geistigen Prägungen lassen sich einerseits durch Recherchearbeit erfassen (was ist an diesem Ort in früherer Zeit geschehen?) und andererseits mithilfe feinstofflicher Untersuchungs- und Analysemethoden annäherungsweise abschätzen.

Das Ziel einer Umgebungsgestaltung sollte stets die Stärkung und Förderung der körperlich-geistig-seelischen Einheit und Unversehrtheit eines Menschen sein. Dabei lässt sich auch das Wissen von Planetenlinien einbeziehen, um persönliche Kraftplätze aufzufinden. Besonders deutlich wird die Auswirkung eines Standorthoroskops meist zuhause, in den eigenen vier Wänden. Dort manifestieren sich die Qualitäten der Planetenlinien oft in Form und Zustand von Einrichtungsgegenständen, Problembereichen oder anderen Phänomenen. Es ist durchaus interessant, die Wirkung von Planeten-Hemmungen oder Aktivierung der Planetenlinien auf eine Person im eigenen Heim zu erleben. Aktivieren wir z.B. die Jupiterlinie einer Person, zieht das starke Erfahrungen auf der Erfolgsebene mit sich. Jupiterräume in einem Haus sind Schlafzimmer, Dach und Obergeschoss, Balkon, Innenhof etc.

